

«СОГЛАСОВАНО»



Начальник Управления  
образования Альметьевского  
муниципального района

И.А.Павловская

«\_\_» \_\_\_\_\_ 2020 г.

«УТВЕРЖДАЮ»

Заведующий МБДОУ «Д/с  
«Милэш» с. Тайсуганово» АМР  
Республики Татарстан



В.Х.Абдуллина

«\_\_» \_\_\_\_\_ 2020 г.

«СОГЛАСОВАНО»

Начальник ОГИБДД  
отдела МВД России по  
Альметьевскому району

В.М. Гиздатуллин

«\_\_» \_\_\_\_\_ 2020 г.

## ПАСПОРТ

дорожной безопасности образовательного учреждения

муниципального бюджетного дошкольного образовательного учреждения

«Детский сад «Милэш» с. Тайсуганово» АМР РТ

## Общие сведения

Муниципальное бюджетное дошкольное образовательное учреждение

«Детский сад «Милэш» с.Тайсуганово»

(Полное наименование образовательного учреждения)

Юридический адрес: 423441, Альметьевский район, с.Тайсуганово,  
ул.Ленина21

Фактический адрес: 423441, Альметьевский район, с.Тайсуганово,  
ул.Ленина21

Руководители образовательного учреждения:

Заведующая: Абдуллина Василя Хамзатовна 31-30-09  
(фамилия, имя, отчество) (телефон)

Ст. воспитатель: (фамилия, имя, отчество) (телефон)

Воспитатель по ПДД: Ганеева Ландыш Насимовна 31-30-09  
(фамилия, имя, отчество) (телефон)

Завхоз: Хаертдинова Назиля Зиннатулловна 31-30-09

Ответственные работники

муниципального органа

образования: главный специалист А.К.Герасимова  
(должность) (фамилия, имя, отчество)  
45-15-71  
(телефон)

Ответственные от

Госавтоинспекции: старший инспектор ДИ и ОД ОГИБДД отдела МВД  
России по Альметьевскому району А.Р.Бакеев 43-96-18

Ответственные работники

за мероприятия по профилактике  
детского травматизма

Е.В.Бурлакова 45-25-99

Руководитель или ответственный  
работник дорожно-эксплуатационной  
организации, осуществляющей  
содержание улично-дорожной  
сети (УДС)\* : \_\_\_\_\_

А.А.Ямалтдинов 39-01-38

(фамилия, имя, отчество) (телефон)

\* Дорожно-эксплуатационные организации, осуществляющие содержание УДС и ТСОДД, несут ответственность в соответствии с законодательством Российской Федерации (Федеральный закон «О безопасности дорожного движения» от 10 декабря 1995 г. № 196-ФЗ, Кодекс Российской Федерации об административных правонарушениях, Гражданский кодекс Российской Федерации).

Руководитель или ответственный  
работник дорожно-эксплуатационной  
организации, осуществляющей  
содержание технических средств  
организации дорожного  
движения (ТСОДД)\* :

А.А.Ямалтдинов  
(фамилия, имя, отчество)

39-01-38  
(телефон)

Количество детей : 42

Наличие уголка по БДД: в группах  
*(если имеется, указать место расположения)*

Наличие группы по БДД : \_\_\_\_\_  
*(если имеется, указать место расположения)*

Наличие автогородка (площадки) по БДД: \_\_\_\_\_

Режим работы: 10,5 часов

Телефоны оперативных служб:

112

01 (МЧС)

32-61-30 (МВД)

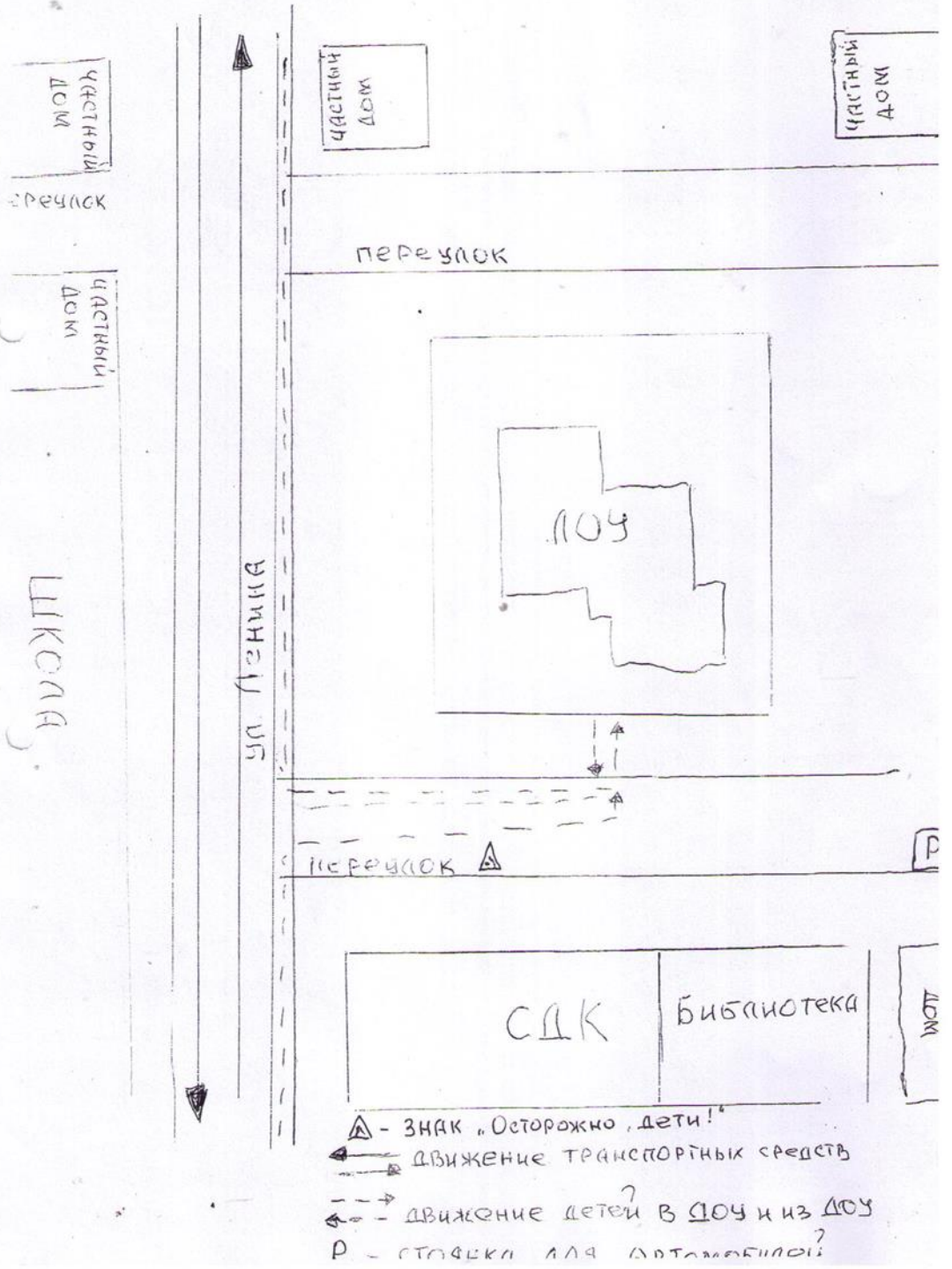
43-96-25 (ГИБДД)

43-19-68 (АПОПАТ)

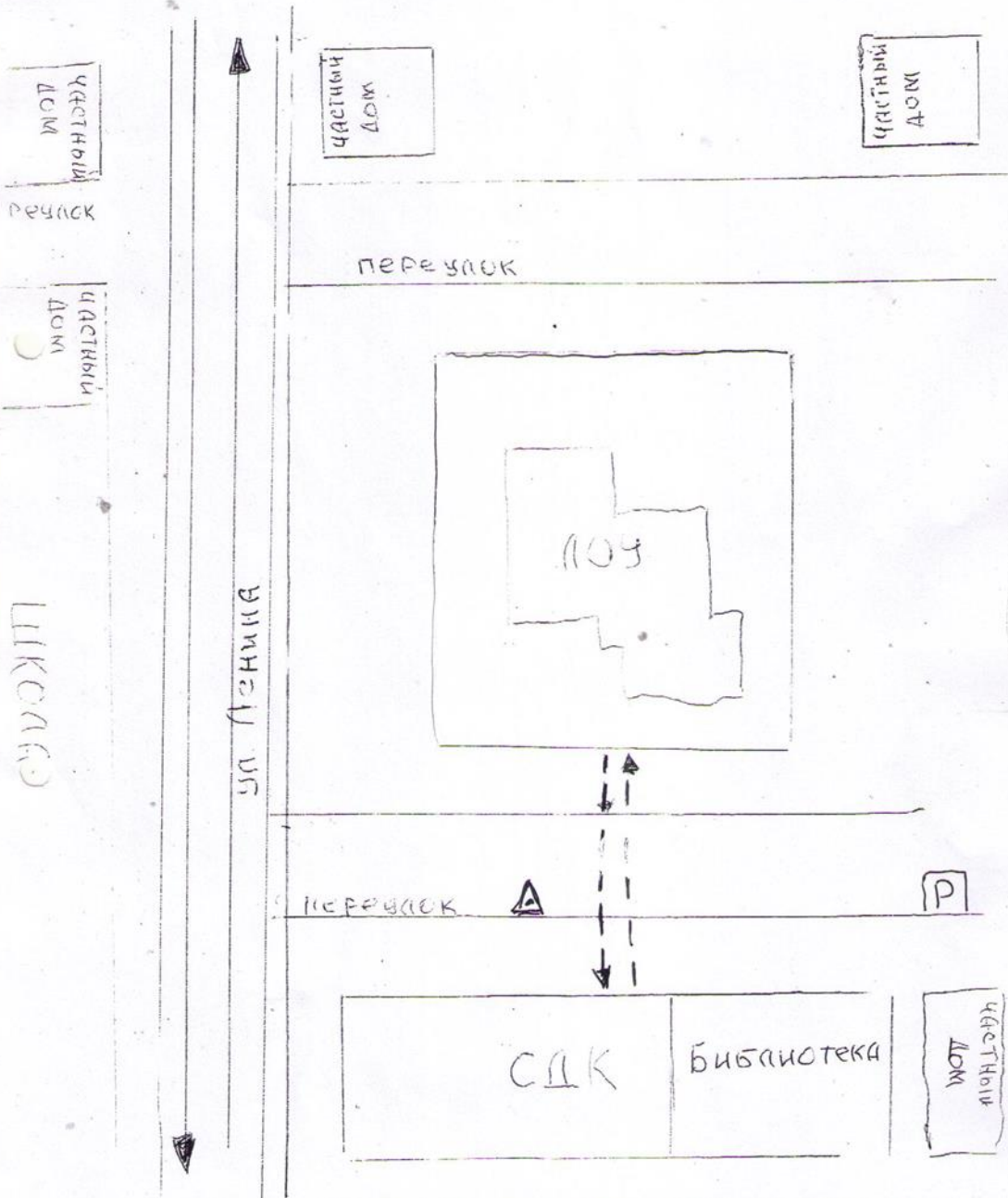
45-16-59 (УО)

I. ПЛАН - СХЕМЫ ОБРАЗОВАТЕЛЬНОГО УЧРЕЖДЕНИЯ

1. Район расположения ДОУ, пути движения транспортных средств и детей



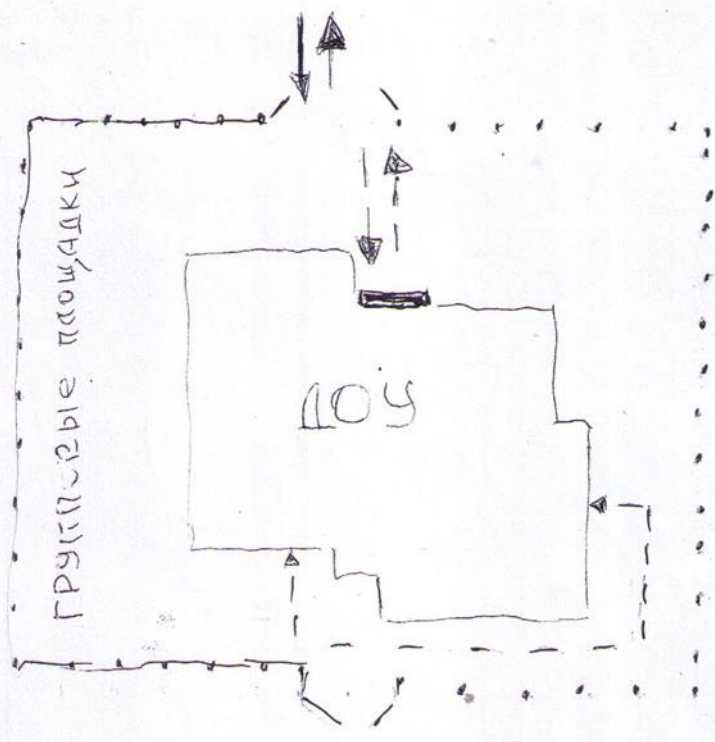
3. Маршруты безопасного движения детей от ДОУ к СДК и библиотеке









⇄ МАРШРУТ БЕЗОПАСНОГО ДВИЖЕНИЯ ДЕТЕЙ К СДК И БИБЛИОТЕКЕ  
Δ - знак «Осторожно, дети!»



4. Пути движения транспортных средств к местам разгрузки погрузки и рекомендуемые безопасные пути передвижения детей по территории ДОУ



- 

ВВЕЗД/ВЫЕЗД ГРУЗОВЫХ  
ТРАНСПОРТНЫХ СРЕДСТВ
- 
ДВИЖЕНИЕ ДЕТЕЙ НА  
ТЕРРИТОРИИ ДОУ
- 

ДВИЖЕНИЕ ГРУЗОВЫХ ТРАНСПОРТНЫХ  
СРЕДСТВ ПО ТЕРРИТОРИИ ДОУ
- 
МЕСТО РАЗГРУЗКИ/ПОГРУЗКИ

План-схема расположения  
МБДОУ «Детский сад «Милэш» с. Тайсуганово»

